

ต้องแยกขยะอย่างไร



• ขยะเปียก เศษอาหารต่างๆ ใบไม้ ที่ย่อยสลายได้

• ขยะย่อยสลายไม่ได้ ไม่มีพิษ เช่น โฟม พอลีสตีร์



• ขยะรีไซเคิล ขยะยังใช้ได้ เช่น กระดาษ

• ขยะมีพิษอันตราย เช่น ขวดยา ยาฆ่าแมลง ฯลฯ



ประเภทและสีของถังขยะ



1. ถังขยะ สีเขียว คือ ถังขยะที่ย่อยสลายได้ เช่น เศษอาหาร กิ่งไม้ ใบไม้



2. ถังขยะ สีเหลือง คือ ถังขยะที่สามารถนำกลับมาใช้ได้ เช่น กระดาษ ขวดน้ำ



3. ถังขยะ สีน้ำเงิน คือ ถังขยะที่ไม่สามารถนำกลับมาใช้ได้ เช่น โฟม พลาสติก ฯลฯ



4. ถังขยะ สีแดง คือ ถังขยะที่เป็นพิษ เช่น กระจก สีสเปรย์ และอื่นๆ ที่เป็นพิษ

นางสาวทิวา เยอะเบาะ รหัส 571221321037

เก็บขยะ และแยกขยะให้ถูกที่
ด้วยมือของเรา



ศูนย์พัฒนาเด็กเล็กสะอาด
เพื่อเสริมสร้างสุขอนามัย
เด็กปฐมวัย



หลักการและเหตุผล

ในปัจจุบันปริมาณขยะ เป็นปัญหาที่มีการสั่งสมมาเป็นเวลานานและต้องได้รับการแก้ไขจากทุก ๆ ฝ่าย ซึ่งปัญหานี้ก็เกิดขึ้นได้ในทุกๆสถานที่รวมถึงภายในศูนย์พัฒนาเด็กเล็ก

ดังนั้น จึงมีความจำเป็นอย่างยิ่งที่จะต้องมีการปลูกจิตสำนึก และเสริมสร้างสุขอนามัยสุขนิสัยรวมทั้งยังเป็นการสร้างสภาพแวดล้อมภายในบริเวณศูนย์พัฒนาเด็กเล็กให้สะอาด ปราศจากขยะซึ่งเป็นปัจจัยที่เอื้อต่อการเรียนรู้ของเด็กนักเรียนอีกปัจจัยหนึ่ง

วัตถุประสงค์

1. เพื่อให้บริเวณในศูนย์พักเด็กสะอาด ปราศจากขยะ
2. เพื่อสร้างคุณธรรม ความรับผิดชอบ เสียสละให้เกิดแก่เด็กนักเรียน
3. เพื่อส่งเสริมสร้างสุขอนามัยสุขนิสัยเด็กปฐมวัย

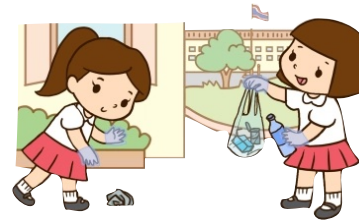


สาเหตุ

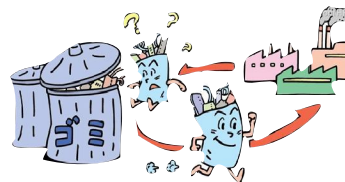


1. สาเหตุและที่มาของขยะ! เกิดจากความมั่งง่ายและขาดจิตสำนึก

2. เกิดจากตัวเด็กนักเรียนเองจากการซื้อ เช่น ขนม ขวดน้ำ



3. การผลิตหรือใช้สิ่งของมากเกินไป ความจำเป็นเช่นการผลิตสินค้าที่มีกระดาษหรือพลาสติกหุ้มหลายชั้น



วิธีการดำเนินงาน

1. ครูอธิบายถึงความหมายของถังขยะแต่ละสีและวิธีการแยกขยะให้ถูกต้อง



2. ครูและเด็กช่วยกันเก็บขยะรอบๆ บริเวณศูนย์ฯและในชุมชนที่เด็กอาศัยอยู่



3. ครูและเด็กช่วยกันแยกวัสดุส่วนที่ยังมีประโยชน์ เช่น กระดาษ กระจก ภาชนะ ฯลฯ

