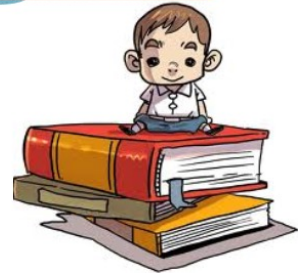


พฤติกรรมทางสังคม ของเด็กปฐมวัย



1.

ความหมาย
พฤติกรรมทางสังคม
ของเด็กปฐมวัย



พฤติกรรมทางสังคมของเด็ก คือ พฤติกรรมที่เด็กแสดงออก ซึ่งมีความแตกต่างกันไป อันเนื่องมาจากได้รับอิทธิพลจาก สภาพแวดล้อมทางสังคมของแต่ละบุคคล การเรียนรู้ต่อสิ่งแวดล้อมที่บ้านและ โรงเรียน การให้โอกาสเด็กได้ฝึกทักษะหรือ ลักษณะนิสัยที่ดี โดยการจัดประสบการณ์ที่เหมาะสมกับวัย เพื่อให้เด็กได้ปรับพฤติกรรม ของตนเอง ให้เป็นที่ยอมรับของสังคม และ ฝึกให้เด็กอยู่ในสังคมได้อย่างมีความสุข



2. องค์ประกอบของการพัฒนาพฤติกรรมทางสังคม



1. ลักษณะพฤติกรรมที่เหมาะสม เด็กจะเข้าสังคมได้ดีต้องประพฤติตนตามแนว ที่สังคมยอมรับและ นิยมชมชอบ ซึ่งสังคมแต่ละสังคมนิยมมีมาตรฐานของ ตนเอง เด็กต้องเข้าใจมาตรฐานและปฏิบัติตนได้เหมาะสม

2. บทบาทในสังคม แบบแผนพฤติกรรมที่ยึดถือปฏิบัติเป็นธรรมเนียมของ สังคม ในแต่ละสังคมไม่เหมือนกัน บทบาททางสังคมดังกล่าว ได้แก่ บทบาท ของพ่อแม่ เด็ก ครู ถ้าเด็กๆไม่เข้าใจและไม่สามารถปฏิบัติตนตามบทบาทที่ สังคมกำหนด เด็กคนนั้นอาจมีปัญหาในการปรับตัวและอยู่ในสังคมอย่างไม่มี ความสุข

3. เจตคติต่อสังคม ความรู้สึกของเด็กที่มีต่อสังคม เด็กจะต้อง รู้สึกว่าตนเองเป็น หน่วยหนึ่งของสังคม มีหน้าที่ที่จะต้องให้ความร่วมมือและมีความรู้สึกที่พึง พอใจในสังคมของตนเด็กจึงจะมีความสุข



3. ลักษณะพฤติกรรมทางสังคม

- ลักษณะพฤติกรรมทางสังคมของเด็กปฐมวัยที่
- เด็กแสดง ออกนั้นเป็นการแสดงความรู้สึกเพื่อให้
- ผู้อื่นได้เข้าใจ ถึงความต้องการของตนเองทั้งการ
- ทำกิจกรรมร่วมกันเป็นกลุ่มการช่วยเหลือและการ
- แบ่งปัน ในลักษณะที่กล่าวมานั้นจะมีความ
- สามารถแสดงออกมาได้มากน้อยแตกต่างกัน
- ออกไปขึ้นอยู่กับ การทำกิจกรรมร่วมกันและการ
- ยอมรับของกลุ่มคนอื่นและบุคคลที่อยู่รอบตัวเด็ก
- โดยเด็กจะแสดงพฤติกรรม ด้านบวกเพิ่มมากขึ้น
- ในขณะที่ทำกิจกรรมร่วมกันกับกลุ่มเพื่อนเด็ก จะ
- รู้จักการปรับตัวให้เข้ากับผู้อื่นและเรียนรู้ บทบาท
- ของตนเองได้ดี สามารถปฏิบัติ ตนตามข้อตกลง
- ในกลุ่มได้

4. รูปแบบพฤติกรรมทางสังคมของเด็กปฐมวัย

รูปแบบพฤติกรรมทางสังคม 2 รูปแบบ คือ

1. รูปแบบพฤติกรรมที่เข้าสังคม (Social Behavior Patterns) ประกอบรูปแบบพฤติกรรม ดังนี้

- | | |
|------------------------|--------------------------------------|
| 1.1 การร่วมมือ | 1.2 การแข่งขัน |
| 1.3 การมีใจคอกว้างขวาง | 1.4 ความต้องการเป็นที่ยอมรับของสังคม |
| 1.5 ความเห็นอกเห็นใจ | 1.6 การเอาใจ เขามาใส่ใจเรา |
| 1.7 การฟังผู้อื่น | 1.8 ความเป็นเพื่อน |
| 1.9 ความไม่เห็นแก่ตัว | 1.10 การเลียนแบบ |
| 1.11 การติดบุคคล | |

2. รูปแบบพฤติกรรมที่ไม่เข้าสังคม (Unsocial Behavior Patterns) ประกอบด้วยรูปแบบพฤติกรรม ดังต่อไปนี้

- | | |
|----------------------|--------------------------|
| 2.1 การต่อต้าน | 2.2 ความก้าวร้าว |
| 2.3 การทะเลาะวิวาท | 2.4 การล้อเลียนและข่มขู่ |
| 2.5 ความมีอำนาจเหนือ | 2.6 การถือตนเป็นใหญ่ |
| 2.7 ความลำเอียง | 2.8 การแบ่งเพศ |

พฤติกรรมทางสังคมที่พึงประสงค์และควรปลูกฝังให้เกิดขึ้นกับเด็กวัยนี้มี 2 ด้านคือ

1. พฤติกรรมทางสังคมด้านการช่วยเหลือตนเอง หมายถึง พฤติกรรมที่เด็กแสดงออกถึงความสามารถ ในการปฏิบัติกิจส่วนตัวได้ทุกชนิดหรือรู้จักสิ่งต่าง ๆ ด้วยตัวเองพฤติกรรมทางสังคมด้านการช่วยเหลือตนเองนี้จะครอบคลุมถึงพฤติกรรมต่าง ๆ ดังต่อไปนี้

- 1.1 การรับประทานอาหาร
- 1.2 การแต่งตัว
- 1.3 การใช้ห้องน้ำห้องส้วม
- 1.4 การรักษาสุขภาพอนามัยของตนเอง

2. พฤติกรรมทางสังคมด้านการอยู่ร่วมกับผู้อื่น หมายถึง พฤติกรรมที่เด็กได้รับอิทธิพลจากการสั่งสอนของพ่อแม่โดยตรงและได้รับจากทางอ้อมโดยขนบธรรมเนียมประเพณีแบบแผนแนวปฏิบัติของคนในสังคมนั้นซึ่งพฤติกรรมทางสังคมด้านการอยู่ร่วมกันสังคมเป็นพฤติกรรมที่สังคมคาดหวังว่าจะเกิดขึ้นกับเด็กปฐมวัย อันได้แก่

- 2.1 การรู้จักแบ่งปัน
- 2.2 การให้ความร่วมมือและการทำงานร่วมกับผู้อื่น
- 2.3 การรู้จักตนเองและปฏิบัติตามขีดความสามารถได้อย่างเหมาะสม
- 2.4 การรู้จักมารยาทในการเข้าสังคม
- 2.5 การรู้จักปฏิบัติตามข้อตกลงหรือกติกาของกลุ่ม



5. การส่งเสริมพฤติกรรมทางสังคม

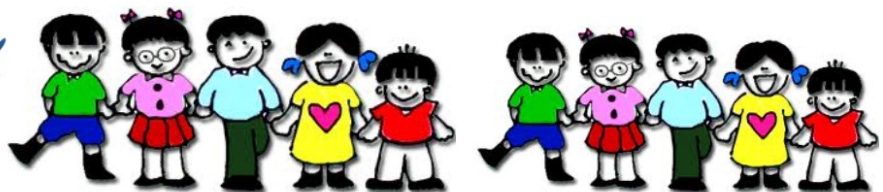
การส่งเสริมพฤติกรรมทางสังคมให้กับเด็กเป็นการพัฒนาพฤติกรรมใหม่ให้เกิดขึ้นกับเด็ก ทำได้โดย

1. การปรับพฤติกรรมของเด็ก ต้องให้เด็กค่อยๆปรับพฤติกรรมทีละน้อยด้วยการเสริมแรง
2. การพัฒนาพฤติกรรมโดย เป็นตัวแบบที่ดีการให้เด็กเห็นเป็นตัวอย่าง
3. การให้สัญญาณเตือนพฤติกรรมโดยการแสดง ออกด้วยวาจาหรือท่าทางว่า เด็กควรทำหรือไม่ควรทำ



การส่งเสริม พัฒนาการทาง สังคมของเด็ก

1. สร้างความสัมพันธ์ที่ดีระหว่างสมาชิกในครอบครัวมีความรักความเมตตาต่อกันเข้าใจกันมีน้ำใจต่อกัน ช่วยเหลือกัน บิดามารดาต้องเป็นตัวอย่างของลูก และเป็นผู้สร้างบรรยากาศที่ดีในหมู่สมาชิกในครอบครัว ครอบครัว จะช่วยเรียนรู้การสร้างความสัมพันธ์ที่ดีกับผู้อื่น
2. ฝึกมารยาททางสังคมให้แก่เด็กเช่น การไหว้การทำความเคารพผู้ใหญ่การเป็นคนยิ้มแย้มแจ่มใส การรู้จักขอบคุณ ขอโทษ การมีมารยาท ในการรับประทานอาหาร การใช้คำพูด การรู้จักรอคอย เข้าแถว การรับฟัง ความคิดเห็นของผู้อื่นการมีมารยาทที่ดี จะช่วยให้เด็กสร้างความสัมพันธ์กับผู้อื่นได้อย่างราบรื่น
3. ปลูกฝังคุณลักษณะที่ดีเพื่อการอยู่ร่วมกับผู้อื่นได้อย่างมีความสุขเช่น ความเอื้อเฟื้อเผื่อแผ่ ความ รับผิดชอบ ความมีระเบียบวินัย การให้ความร่วมมือการให้เกียรติผู้อื่นการรู้แพ้รู้ชนะรู้ยกย่อง เป็นต้น
4. ให้โอกาสเด็กได้มีประสบการณ์ทางสังคมกับบุคคลอื่นเช่น ให้เด็กได้เล่นได้คบหากับเพื่อนๆ ในละแวกบ้านทั้งเพศอื่น เพศเดียวกันและเพื่อนตามเพศ พาเด็กไปเข้าสังคมของผู้ใหญ่บ้าง ทั้งในหมู่เครือญาติและหมู่เพื่อนของบิดามารดาโดยบิดามารดา จะคอยดูแล แนะนำให้ลูกรู้จักเลือกคบเพื่อนที่ดี รู้จักการวางตัว การสมาคมและการสร้างมิตรภาพกับบุคคลในระดับต่างๆ

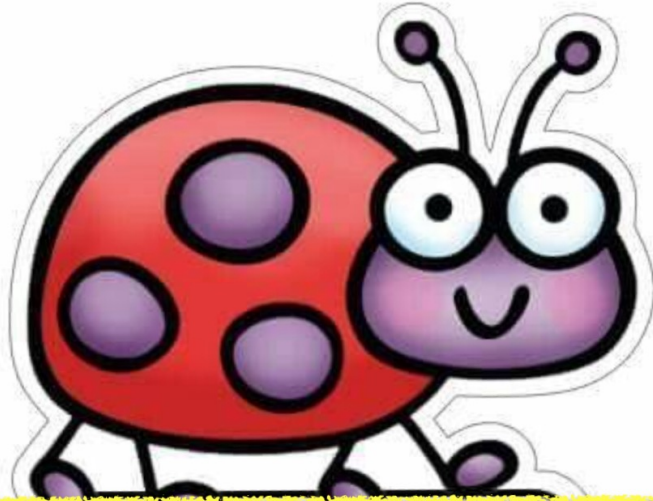




6. การเสริมแรง
ทางบวกและทางลบ

การเสริมแรงทางลบเป็นการนำเอา
สิ่งที่ไม่พึงพอใจออกไปมีผล
ทำให้มีการแสดงพฤติกรรมลดน้อย
ลง เช่น การลดของรางวัลหรือ
เป็นการหักแต้มกับกิจกรรมต่างๆ

การเสริมแรงทางบวก เป็นการให้
สิ่งเสริมแรงที่บุคคลพึงพอใจมีผล
ทำให้บุคคลแสดงพฤติกรรมที่ขึ้น เช่น
วิธีการให้รางวัลเมื่อเด็กแสดง
พฤติกรรมที่ดี ให้กำลังใจและให้
ความอบอุ่นแก่เด็กเช่นกอด ยิ้ม



สมาชิกในกลุ่ม		
1.นางแวษาเราะห์	ดอเลาะ	023
2.นางรุสนา	จะมาจี	026
3.นางสุรีนา	อุเซ็ง	036
4.นางละออ	แดงนุ้ย	053
5.นางสาวฟารีดา	เสะอุเซ็ง.	064
6.นางสาวอามีเนาะ	เจ๊ะแวง	072
7.นางสาวมาซีเตาะ	ดากามะ	085
8.นางฟาตีเมาะ.	บือราเฮง	086
9.นางสาวฟาตีละห์	เจ๊ะนิ	101
10.นางสาวซากีเราะ.	ยะลาหะ.	108

