

ความสัมพันธ์ในระบบนิเวศ

ระบบนิเวศภาคพื้นน้ำ
Aquatic Ecosystem

ความสัมพันธ์ในระบบนิเวศ คือ

1. ได้ประโยชน์ร่วมกัน (+,+)
2. การอาศัยพึ่งพากัน (+,+)
3. ฝ่ายหนึ่งได้ประโยชน์ ฝ่ายหนึ่งไม่ได้ไม่เสียประโยชน์ (+,0)
4. ฝ่ายหนึ่งได้ประโยชน์อีกฝ่ายหนึ่งเสียประโยชน์ (+,-)



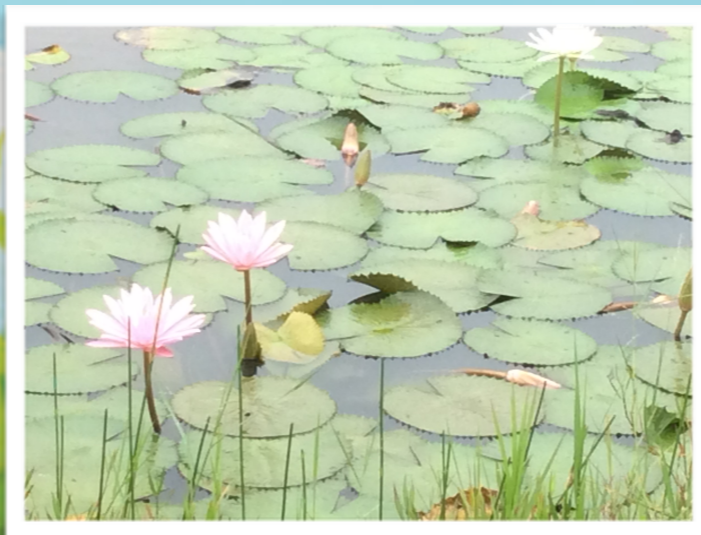
แหล่งน้ำ

เป็นแหล่งอาศัยของสัตว์น้ำและพืชน้ำ, เป็นแหล่งอาหารที่สำคัญของมนุษย์และสัตว์ต่างๆ เป็นแหล่งที่ให้น้ำ ในการอุปโภค บริโภค และทำการเกษตร



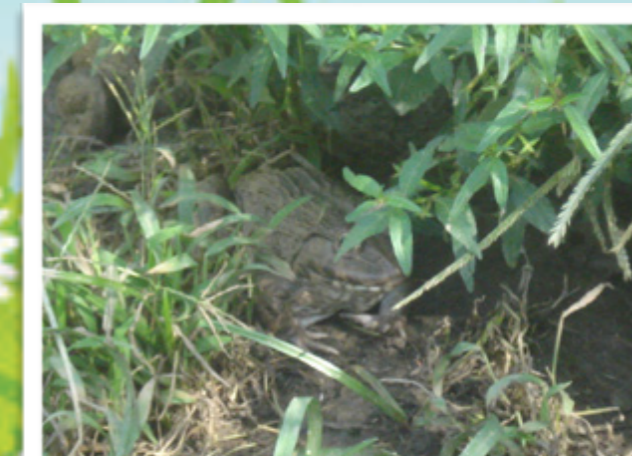
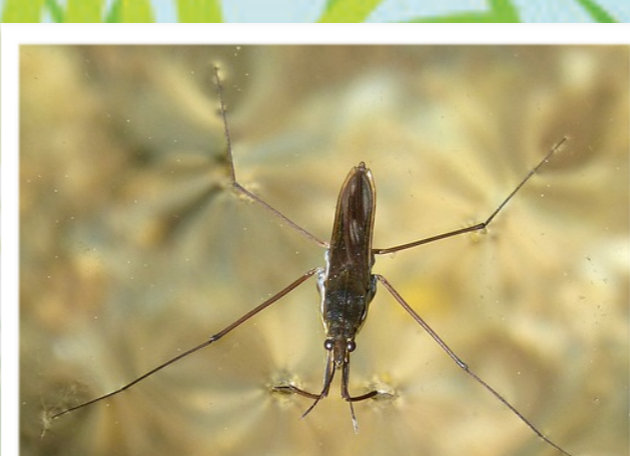
สิ่งมีชีวิตในแหล่งน้ำจืด

-พืช เช่น จอก สาหร่าย แหน



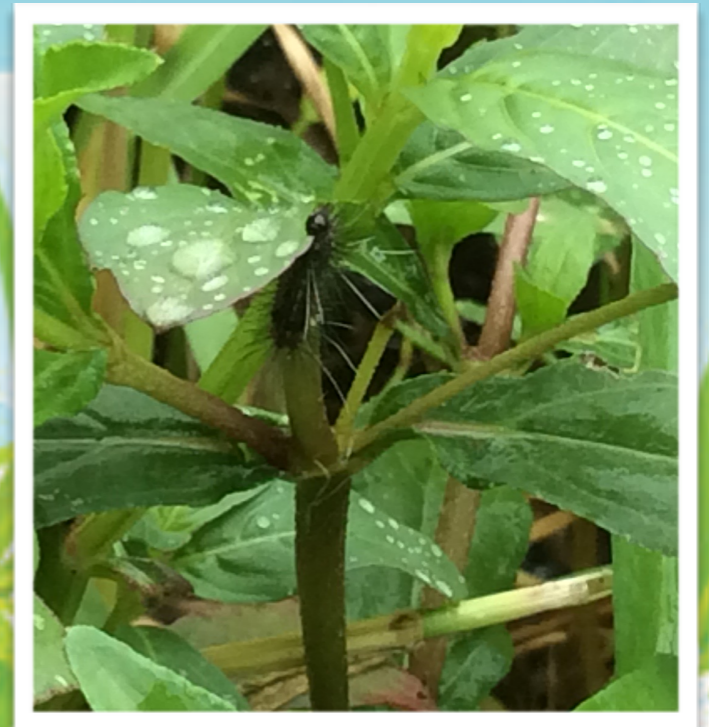
สิ่งมีชีวิตในแหล่งน้ำจืด

-สัตว์ เช่น หอย ปลาต่างๆ กุ้ง กบ
จิงโจ้น้ำ ตัวอ่อนแมลงปอ



สิ่งมีชีวิตที่อาศัย

-สัตว์ เช่น หนอนผีเสื้อ แมลงปอ



ปัจจัยที่มีผลต่อการดำรงชีพ

- ปัจจัยต่างๆ ตามธรรมชาติ ได้แก่ แสง อุณหภูมิ ปริมาณก๊าซออกซิเจน ปริมาณก๊าซคาร์บอนไดออกไซด์ ปริมาณแร่ธาตุ ความชุ่มชื้นของน้ำ
- ปัจจัยทางชีวภาพ ได้แก่ ชนิด และปริมาณของสิ่งมีชีวิต แต่ละชนิด
- ปัจจัยที่เกิดจากการกระทำของมนุษย์ ได้แก่ การใช้ยาฆ่าแมลง ซึ่งเมื่อชะล้างลงสู่แหล่งน้ำ จะไปทำลายสิ่งมีชีวิตใน น้ำบางชนิด ทำให้มีผลกระทบต่อ การถ่ายทอดพลังงานและสมดุลทางธรรมชาติในแหล่งน้ำ

สิ่งมีชีวิตในแหล่งน้ำ

- ผู้ผลิต** ได้แก่ พืชต่างๆ ซึ่งในแหล่งน้ำมีทั้งที่เป็นพวกแพลงก์ตอน (Plankton) สาหร่ายต่างๆ เฟิร์น และพืชดอก
- ผู้บริโภค** ได้แก่ พวกแพลงก์ตอนสัตว์ แมลงต่างๆ และสัตว์พวกกินซากอินทรีย์ ผู้ย่อยสลาย มีทั้งพวกแบคทีเรีย
เห็ด รา



ชุมชนในแหล่งน้ำ

ผู้ผลิต คือ พืชที่มีรากยึดอยู่ในพื้นดิน ใต้ท้องน้ำ เช่น พวก กก บัว กระจูด นอกจากนี้ ยังมีแพลงก์ตอนพืชและพืชลอยน้ำต่างๆ เช่น สาหร่าย ไดอะตอม แหน จอก เป็นต้น

ผู้บริโภค คือ สิ่งมีชีวิตที่เกาะอยู่ตามท้องน้ำ แพลงก์ตอน และสิ่งมีชีวิตที่เกาะอยู่ตามต้นไม้ หรือ ใบไม้ ของพืชน้ำ เช่น หอยโข่ง หอยขม ไฮดรา พลานาเรีย



สมาชิกกลุ่ม

1. นางจิรวรรณ จันตา รหัส 005
2. นางสาวอรพรรณ ขุนแพง รหัส 006
3. นางวรรณ ไชยวงศ์ รหัส 007
4. นางประภัสสร วิทยาชั้นสกุล รหัส 033
5. นางสาวจันทร์เพ็ญ แก้วดา รหัส 035
6. นางสาวทิวา เยอเบาะ รหัส 037
7. นางสาวชนาธิป ใจการุณเลิศดี รหัส 038
8. นางสาวลักขิกา ลาภประเสริฐโสภณ รหัส 039
9. นางสาวศรินภรณ์ สุขะ รหัส 040
10. นางสาวนิวาริน มาเยอะ รหัส 042